



T2

ALCOBA PARIS

IMMOBILIER

270 000 €

32 m²

2 pièces

Issy-les-Moulineaux



Type d'appartement	T2
Surface	32.09 m ²
Pièces	2
Chambres	1
Salle d'eau	1
Étage	RDC
Taxe foncière	306 €/an

Référence , Mandat N°69 Nous vous proposons à la vente un appartement T2 refait à neuf dans un quartier pavillonnaire au calme proche de l'Hôpital militaire Percy, à 10 mn de la gare RER d'Issy et à 7 mn à pied du futur métro ligne 15.

Appartement sur deux niveaux dont la chambre et la salle d'eau en souplex, au RDC, un grand espace de vie avec cuisine américaine qui donne sur la terrasse.

De belles prestations pour un logement dans un situé à 10 mn à pied du RER C Issy, et à 10 mn en bus du TRAM Les Moulineaux.

Honoraires d'agence de 6000 € TTC à la charge de l'acquéreur.

Honoraires inclus de TTC à la charge de l'acquéreur. DPE manquant Nos honoraires :
https://files.netty.immo/file/alcoba/188/MF85I/bareme_des_honoraire_2020n1.pdf

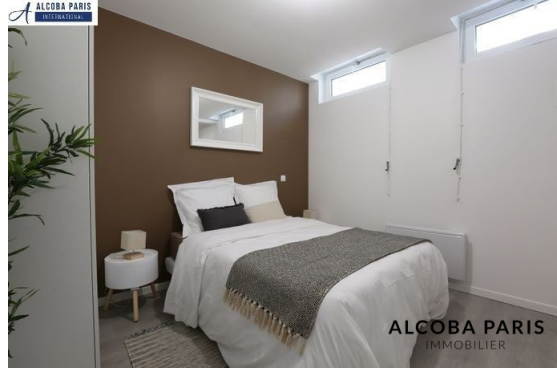
Les points forts :

- Commerces
- Tranquillité



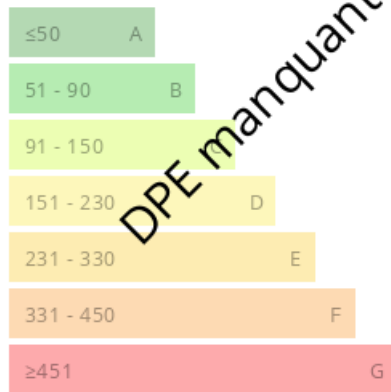
ALCOBA PARIS INTERNATIO NAL

24 rue de Clichy
75009 Paris
www.alcoba-paris.com
contact@alcoba-paris.com
+33(0) 77 88 72 53 7



Consommations énergétiques

Logement économe



Logement énergivore (kWh/m².an)

Émission de gaz à effet de serre

Faible émission de GES



Forte émission de GES (kg CO₂/m².an)

DPE manquant

DPE manquant